



Grupo  
Salomão  
Chicre

DNV



PNEUS GIGANTES

# CONSERTO

**ALTEROSA**



**PNEUS GIGANTES**  
DESDE 1962

ISO 9001

# Soluções em Produtividade



## Externa



Os consertos de externa são reparos preventivos no exterior do pneu, afim de evitar futuros danos pneu.

## Circular



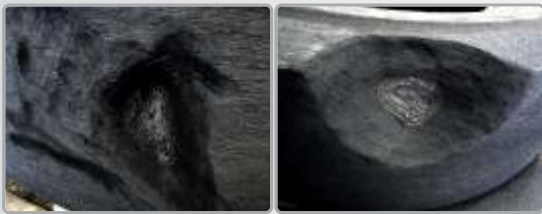
Reparação total nos flancos dos pneus, em avarias e trincas, provocadas por ressecamento, contaminação e impactos nas laterais.

## Canaleta



Para eliminar o deslocamento da cinta de proteção da carcaça, é necessário o emborrachamento da canaleta, realiando o pneu para novas reformas.

## Reforço



São cortes não vazados provocados por impacto ou objetos cortantes que danificam parcialmente as lonas e ou tramas de aço para estes é necessário um reforço para que o pneu retorne com suas características operacionais.

## Talão



O contato direto com a roda, o aro e os flanges que são metálicos, podem danificar ou gerar quebra nos talões dos pneus sendo necessário o emborrachamento e vulcanização no local do dano.

## Manchões de Aramida



Os manchões com estrutura em aramida, são resistentes e mais flexíveis que os manchões convencionais.

## Ressulcagem



Ressulcagem é a prática de aprofundar os sulcos dos pneus, com o intuito de aumentar sua durabilidade até a recapagem.

## Vazado



São perfurações na lateral ou na banda de rodagem, provocadas por objetos pontiagudos durante a operação do equipamento sendo que o processo de recuperação se dá com a recomposição da trama de aço danificados, utilizando matéria prima específica a fim de capacitar o pneu para novas operações.



# VULCAN VULCAP

Vulcan Flex OTR

O **Vulcan Flex OTR**, equipamento canadense desenvolvido para consertos em pneus fora de estrada (OTR) extra pesados.

O equipamento vulcaniza em alta pressão interna e externa, nivelando o manchão aplicado ao liner preservando a carcaça do pneu.

**ALTEROSA**  **PNEUS GIGANTES**  
DESDE 1962

ISO 9001

# ALTEROSA PNEUS

ISO 9001

A **Alterosa Pneus** possui condições de oferecer ao usuário a segurança de um desempenho efetivo, com alta tecnologia, mão de obra especializada e qualidade superior, para assegurar aos seus clientes, a mais completa garantia nos serviços prestados. A **Alterosa Pneus** está qualificada para reformar e consertar todas as medidas de pneus radiais e convencionais. As reformas matriz e autoclave são certificadas

de acordo com as normas ISO 9001. A **Alterosa Pneus** utiliza matéria prima específica com parceria com fornecedores, possui maquinário de última geração, sendo alguns desenvolvidos e fabricados com exclusividade para atender o mercado rodoviário, fora de estrada (OTR) e extra pesado.



**MINAS GERAIS**

Matriz  
Rodovia MG 050 - Km 202,8  
Souza e Silva  
Cep. 35570-000 - Formiga, MG  
Fone/Fax: (37) 3329-2000



**MINAS GERAIS**

Tyrebras - TRB  
Rua Cristo Rei, nº 197  
Saudade  
Cep. 35570-000 - Formiga, MG  
Fone/Fax: 37 3322-3141



**PARÁ**

Unidade Norte  
Rodovia PA 275 - Km 29  
Zona Rural  
Cep. 68523-000 - Curionópolis, PA  
Fone/Fax: 94 3348-1007 / 3348-1370

[www.alterosapneus.com.br](http://www.alterosapneus.com.br)